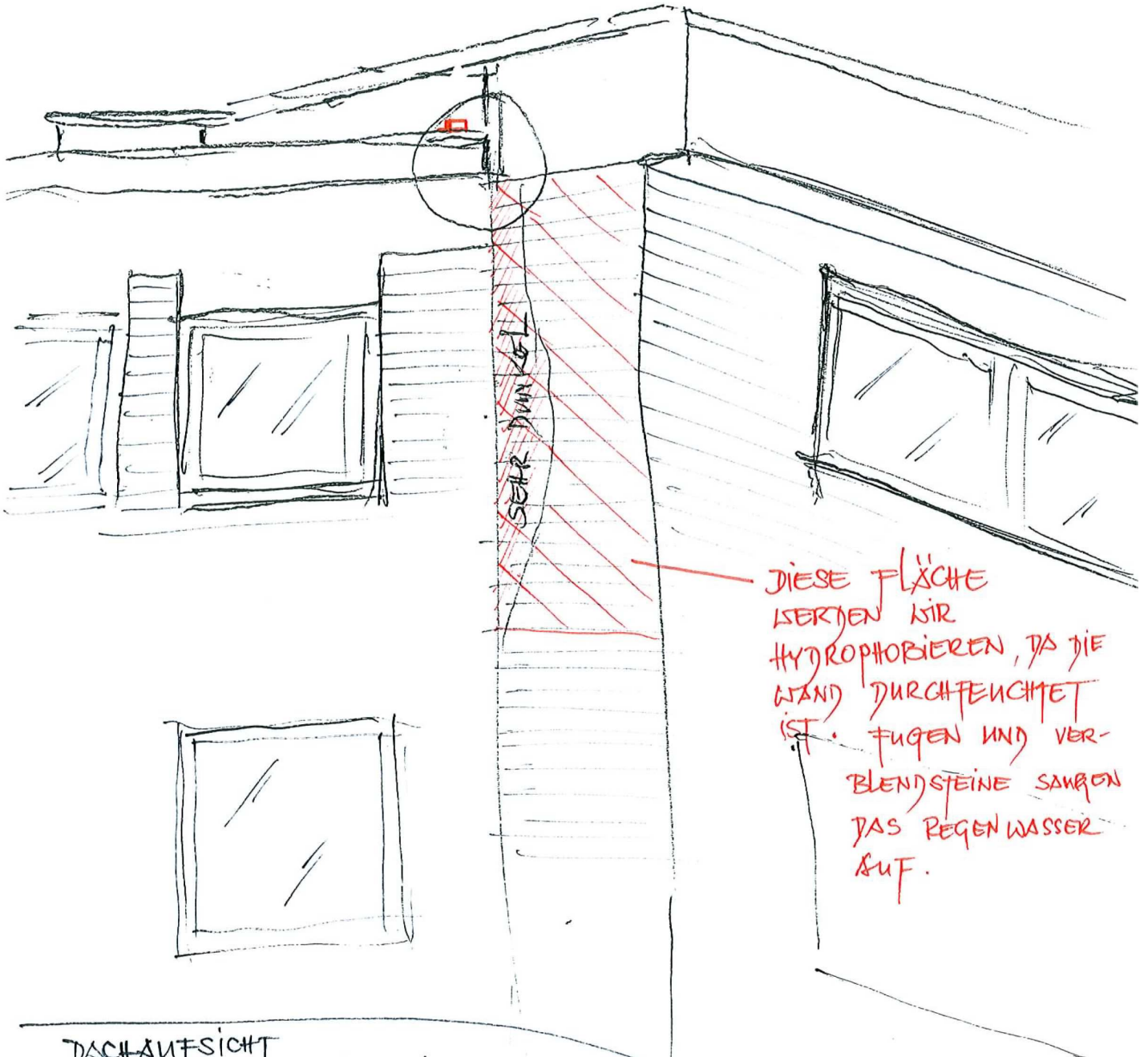
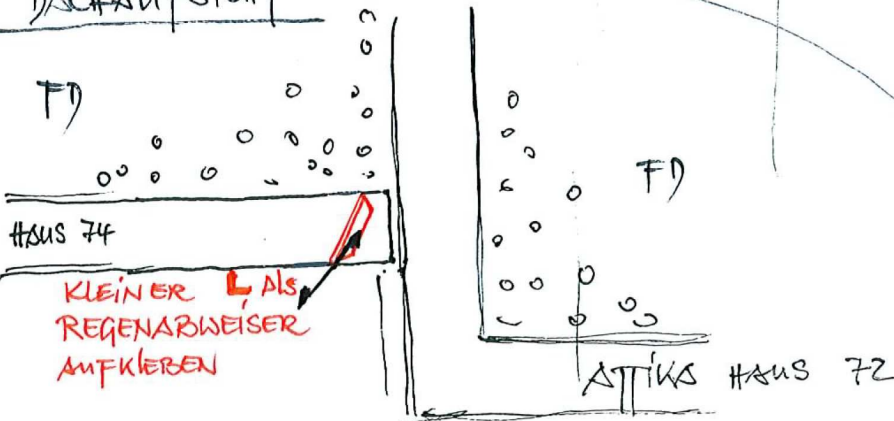


74 * 72



DIESE FLÄCHE
WERDEN WIR
HYDROPHOBIEREN, DA DIE
WAND DURCHFEUCHTET
IST. FUGEN UND VER-
BLENDSTEINE SAUGEN
DAS REGENWASSER
AUF.

DACHAUFSICHT



KLEINER L ALS
REGENABWEISER
ANFKLEBEN

13/7/12
Rm